

福利厚生企画・導入に携わっており、
企業内売店・オフィスコンビニを導入済みまたは検討中の
人事・総務担当者に聞いた！

【従業員満足度を高める売店選びとは？】

98.2%が品揃えカスタマイズを重視
約9割が日用品・生活必需品も希望

企業内売店・オフィスコンビニの選定基準に関する実態調査

Research Outline

調査概要

調査機関

心幸ホールディングス株式会社

調査名称

企業内売店・オフィスコンビニの選定基準に関する実態調査

調査方法

IDEATECHが提供するリサーチマーケティング「リサピー®」の企画によるインターネット調査

調査期間

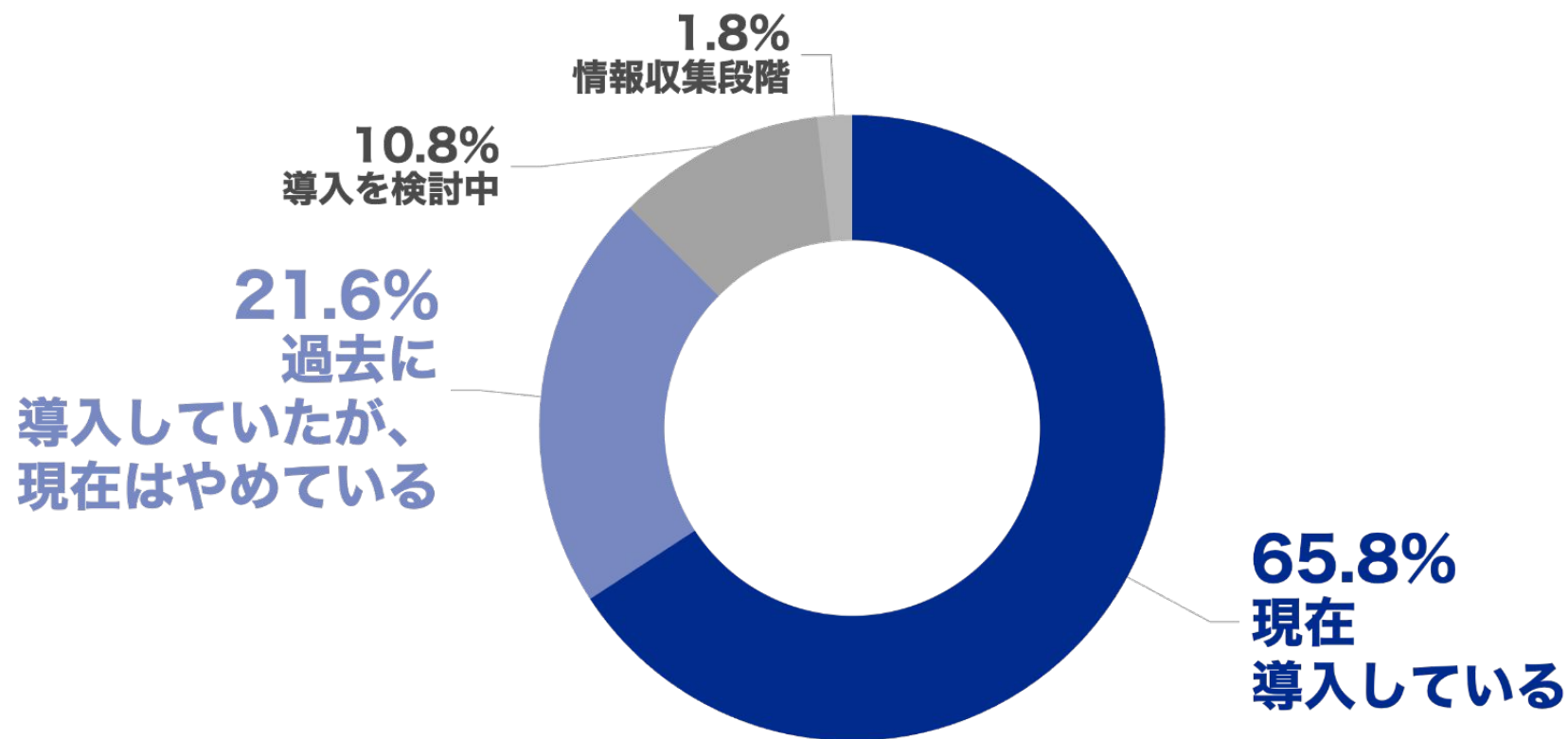
2026年4月6日～同年4月7日

有効回答

福利厚生企画・導入に携わっており、企業内売店・オフィスコンビニを導入済みまたは検討中の
人事・総務担当者111名

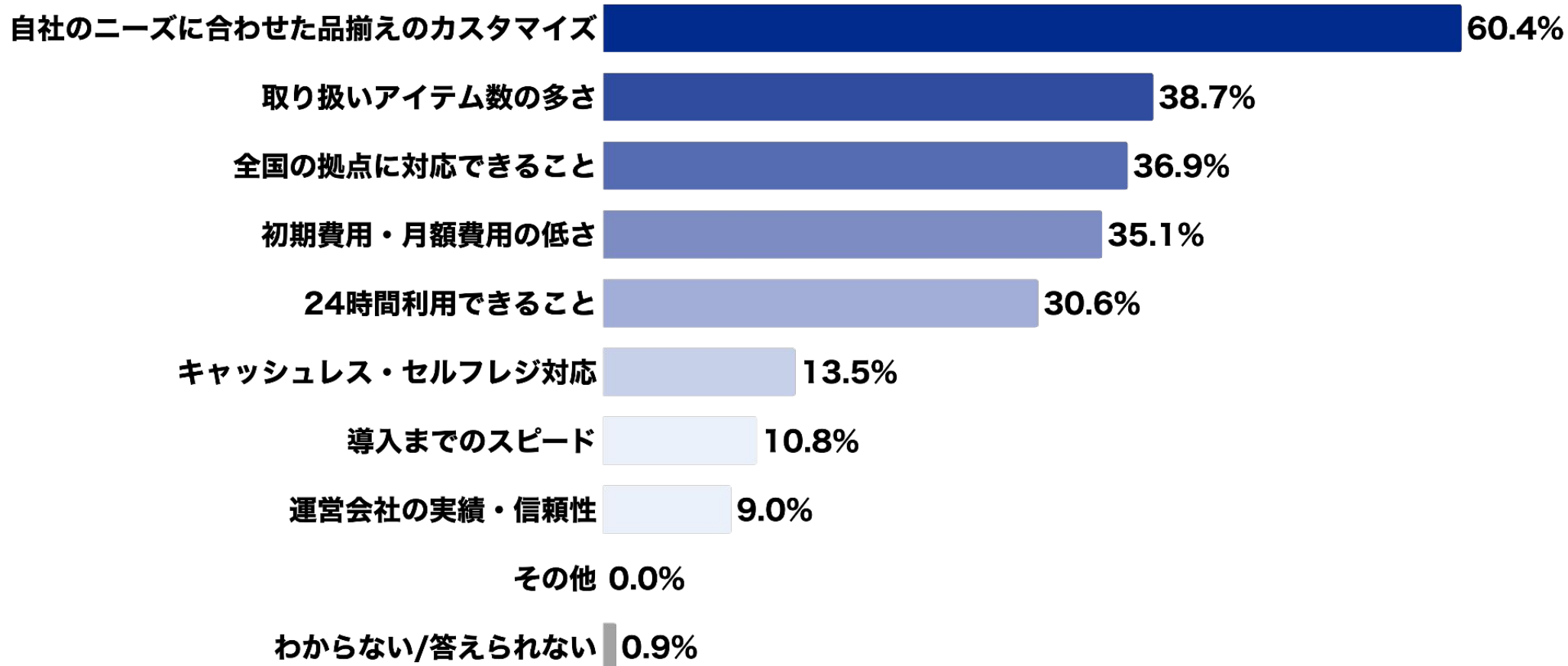
※構成比は小数点以下第2位を四捨五入しているため、合計しても必ずしも100とはなりません。

Q1 あなたの会社では、企業内売店・オフィスコンビニを導入していますか。



担当者の約7割が、企業内売店・オフィスコンビニを「現在導入している」と回答しています。

Q2 あなたが企業内売店・オフィスコンビニを選定する際に、重視する(した)項目を教えてください。(上位 3つまで回答可)



選定時に最も重視する項目は「自社ニーズに合わせた品揃えのカスタマイズ」が60.4%で最多となり、アイテム数や費用を上回る結果となりました。

Q3

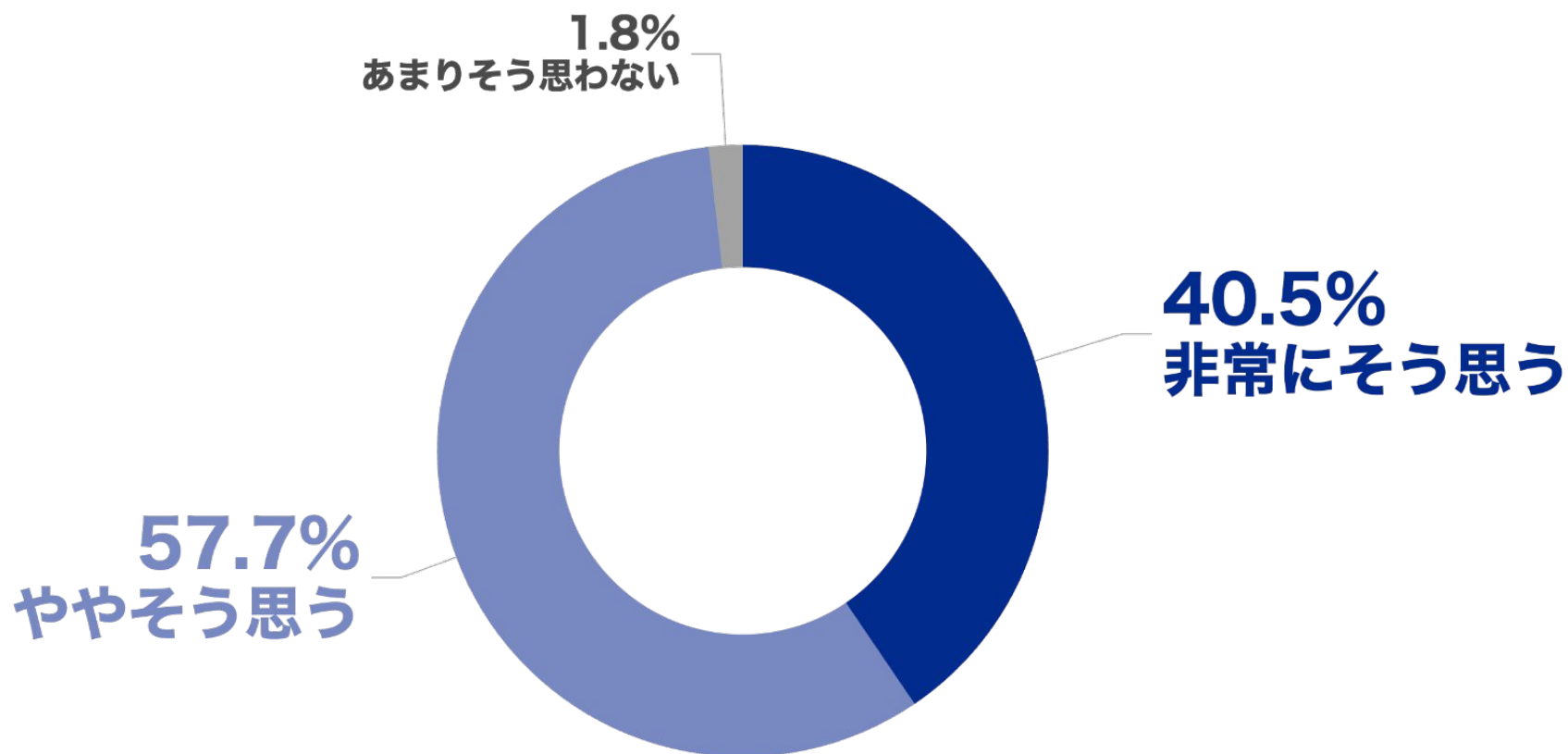
*Q2で「わからない/答えられない」以外を回答した方への質問

Q2で回答した以外に、選定時に重視する(した)項目があれば、自由に教えてください。

- コスパがよいこと。
- カード決済。
- 品数。
- 会社の信頼性。
- やはりある程度の商品量と導入費用は気になります。
- 包装が開けやすい。

Q4

あなたは、企業内売店・オフィスコンビニにおいて、自社のニーズに合わせた品揃えのカスタマイズができることは重要だと思いますか。

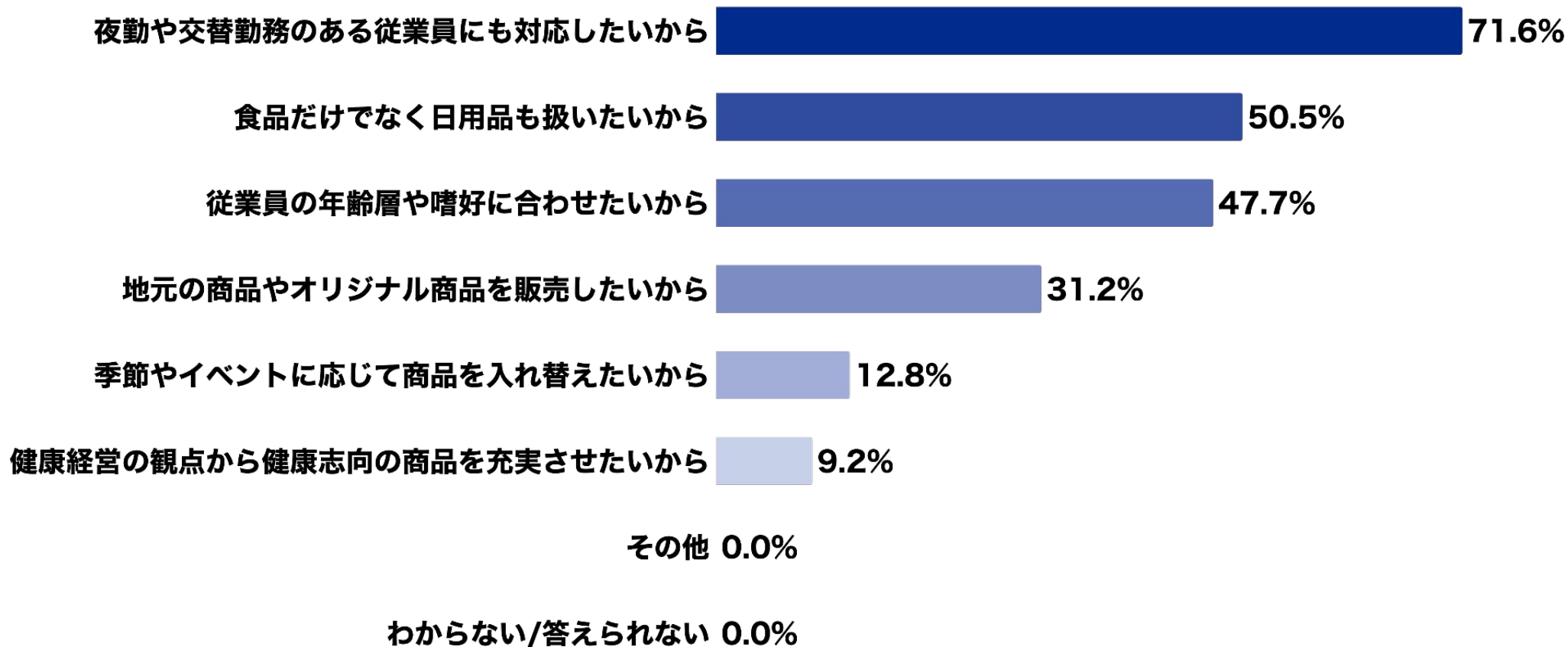


担当者の98.2%が、品揃えのカスタマイズを「重要」と実感しています。

Q5

*Q4で「非常にそう思う」「ややそう思う」と回答した方への質問

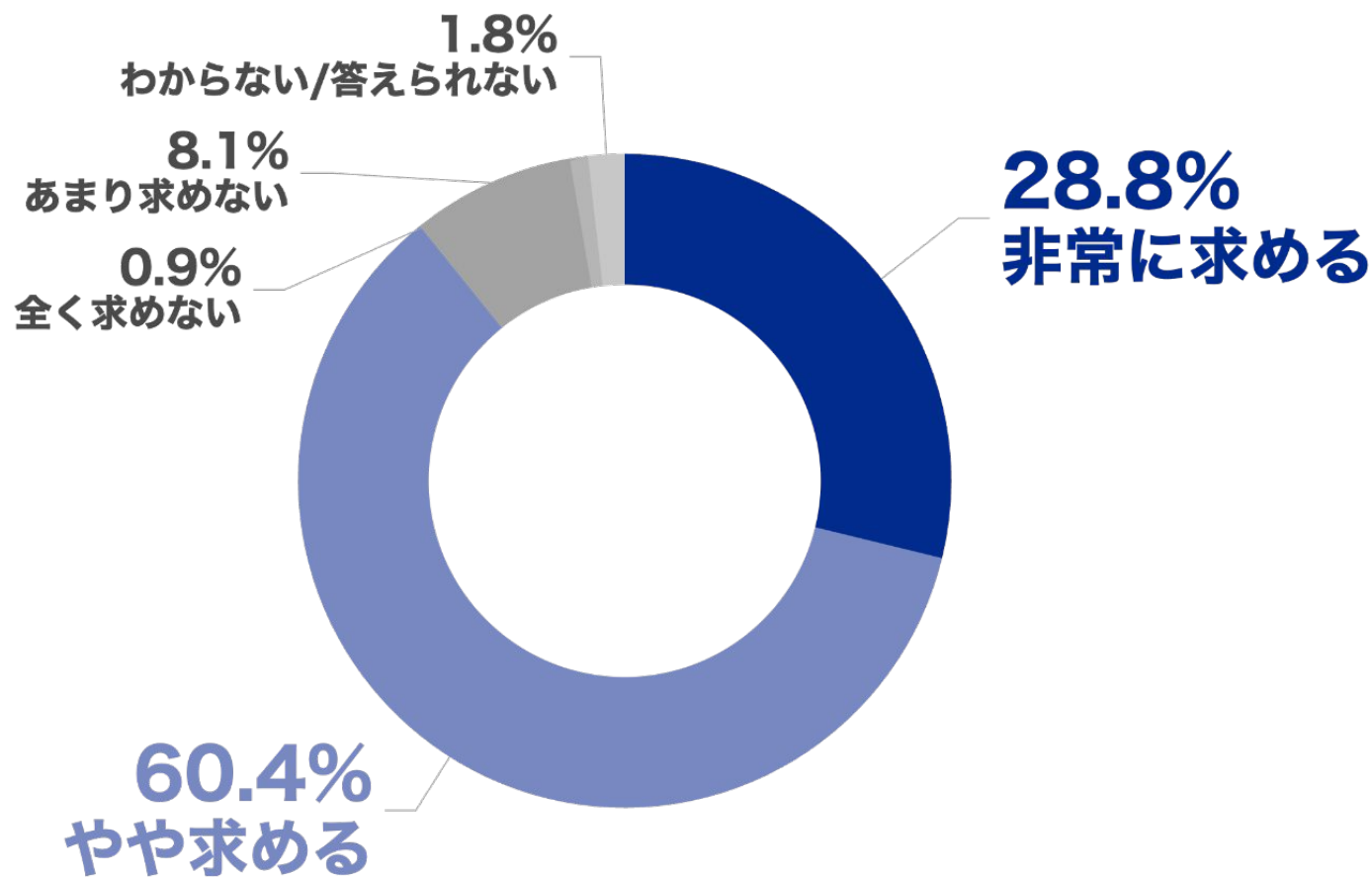
**品揃えのカスタマイズが重要だと思ふ理由を教えてください。
(複数回答)**



カスタマイズを重視する理由として
最も多かったのは「夜勤・交替勤務への対応」で
71.6%を占めています。

Q6

あなたの会社では、企業内売店に、食品・飲料以外の商品（日用品・生活必需品など）も求めますか。



約9割の担当者が、企業内売店に食品・飲料以外の日用品や生活必需品の取り扱いを希望しています。

福利厚生 無人コンビニなら「心幸ストア」

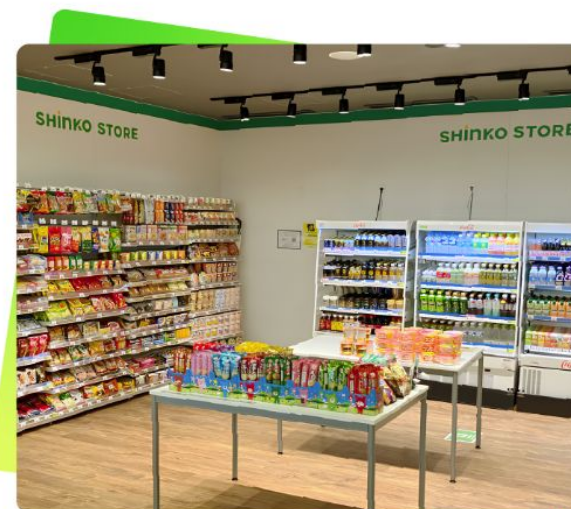
SHINKO STORE



心幸ストアは、企業内の無人コンビニとして、
企業や利用者のお困りごとやニーズにお応えしたサービスを提案。
小規模から大規模企業まで、お客様に合わせてカスタマイズできるのが
心幸ストアが選ばれてきた理由です。

お問い合わせ（無料） >

導入事例をみる v



「心幸ストア」は、オフィスにコンビニを設置・運営ができます。それにより深夜勤務や人手不足などの職場課題を解決します。全国約200店舗展開の無人オフィスコンビニとして、物流施設・工場・オフィスの24時間環境をサポートします。

▼「心幸ストア」で実現できること

- 01 | 無人コンビニでいつでも便利に！24時間いつでも利用可能な食環境を構築
- 02 | 従業員満足度の向上と、健康経営の推進に貢献
- 03 | 社内コミュニケーションを促進する「交流の場」を創出
- 04 | 企業備蓄・防災対策としても機能する売店運用
- 05 | 小スペースから大規模施設・多拠点まで柔軟に対応
- 06 | 導入設計から運営まで一括サポート

Contact

お問い合わせ

企業名
心幸ホールディングス株式会社

TEL
090-5556-0063

MAIL
mail@shinko-jp.com

WEB
<http://www.shinko-jp.com>

会社住所
〒661-0976
兵庫県尼崎市潮江1-2-6
JRE尼崎フロントビル2階