

福利厚生企画・導入に携わっており、
企業内売店・オフィスコンビニを導入済みまたは検討中の
人事・総務担当者に聞いた！

【従業員の“食”を支えるには？】
9割超が24時間利用を希望するも、
実現できているのはわずか **21.6%**

企業内売店の無人化・24時間運営に関する実態調査

Research Outline

調査概要

調査機関

心幸ホールディングス株式会社

調査名称

企業内売店の無人化・24時間運営に関する実態調査

調査方法

IDEATECHが提供するリサーチマーケティング「リサピー®」の企画によるインターネット調査

調査期間

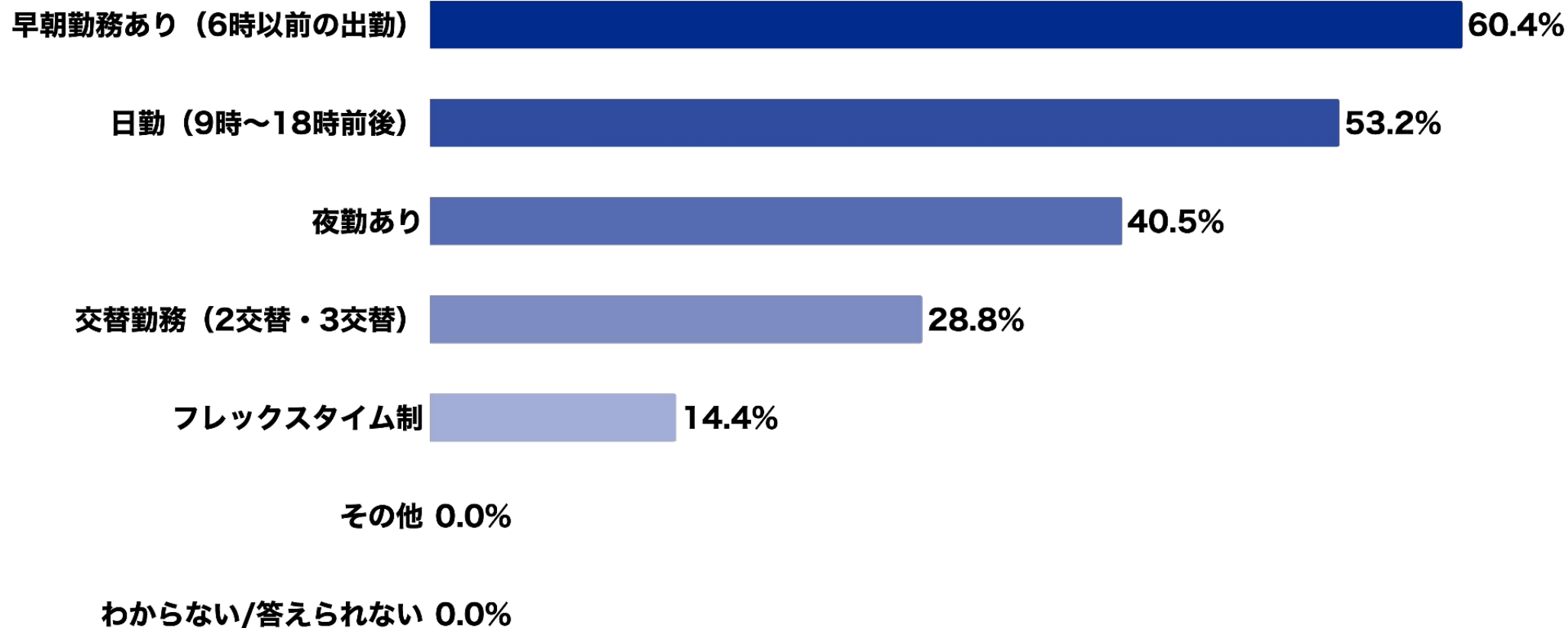
2026年4月6日～同年4月7日

有効回答

福利厚生企画・導入に携わっており、企業内売店・オフィスコンビニを導入済みまたは検討中の人事・総務担当者111名

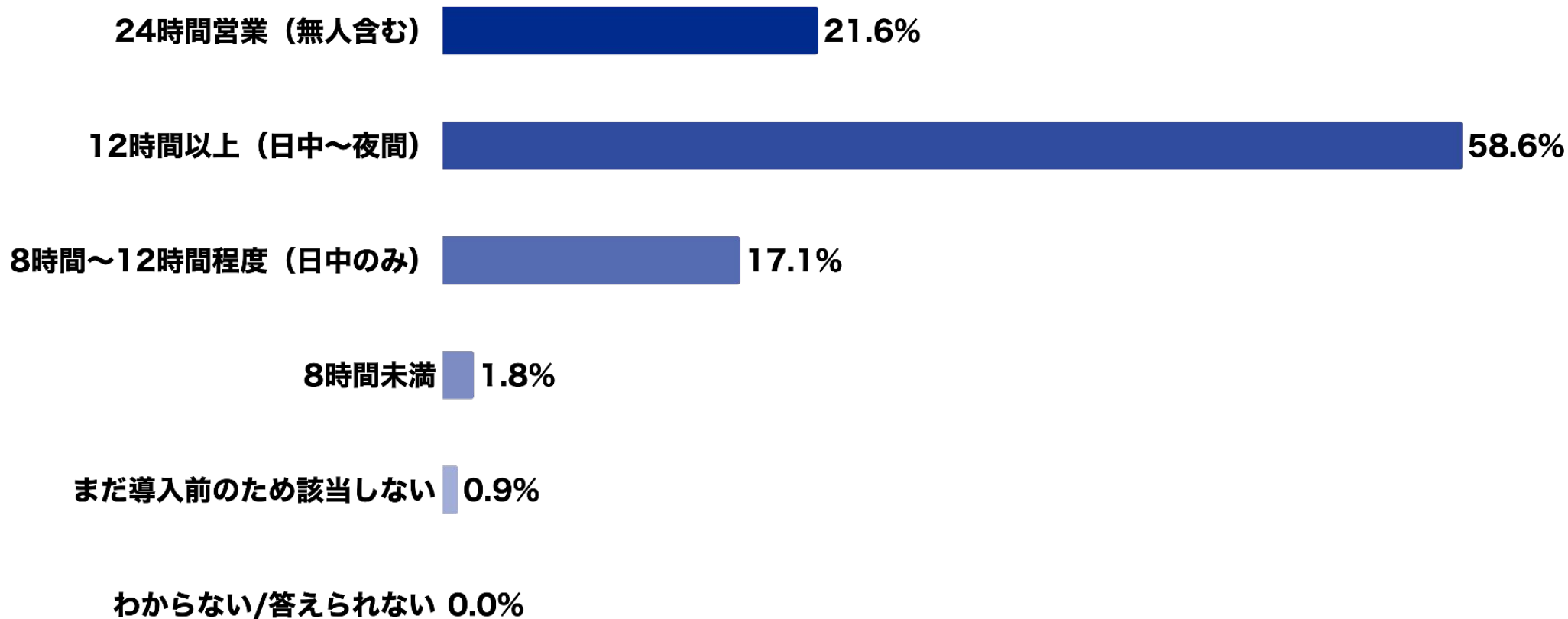
※構成比は小数点以下第2位を四捨五入しているため、合計しても必ずしも100とはなりません。

Q1 あなたの会社の従業員の勤務形態を教えてください。(複数回答)



勤務形態については、「早朝勤務あり」が 60.4%で最も多く、「夜勤あり」も約 4割を占めています。

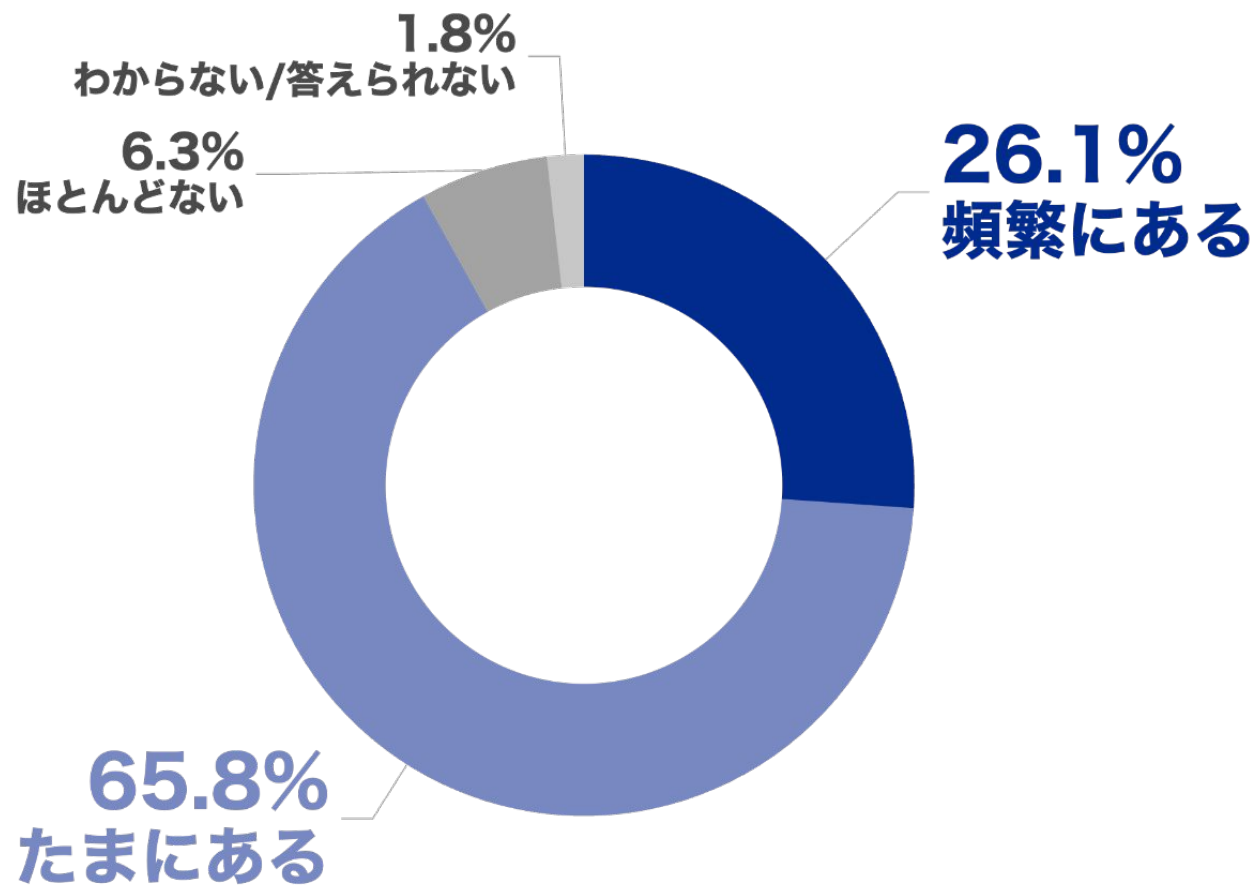
Q2 あなたの会社の企業内売店・オフィスコンビニの営業時間を教えてください。



企業内売店の営業時間は、
「12時間以上」が約6割を占める一方で、
「24時間営業」は約2割にとどまっています。

Q3

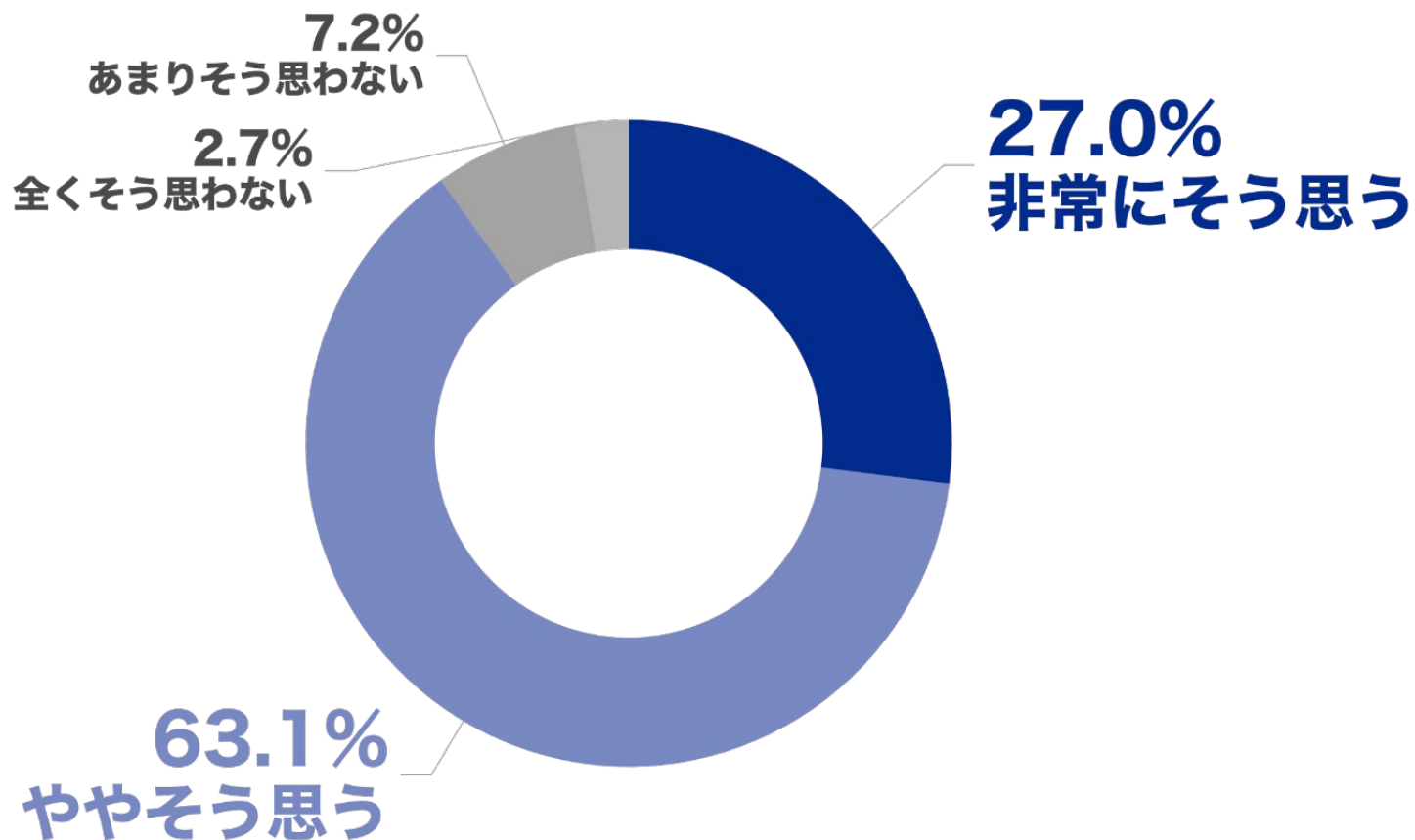
あなたの会社では、従業員から企業内売店の「早朝や深夜にも利用したい」という要望がありますか。



従業員からの早朝・深夜利用の要望は、「頻繁にある」「たまにある」を合わせると9割以上に上ります。

Q4

あなたは、企業内売店・オフィスコンビニが 24時間利用できることは重要だと思いますか。

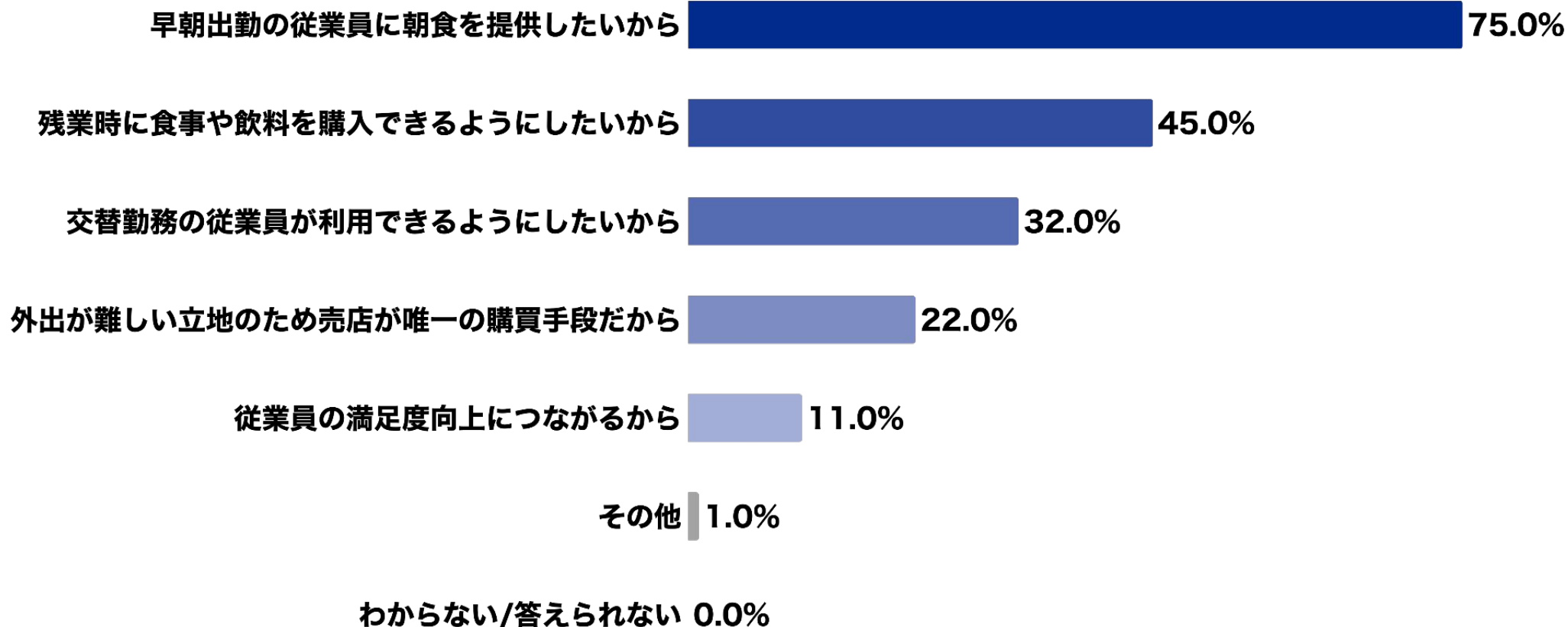


90.1%の担当者が、企業内売店の24時間利用を「重要」と回答しています。

Q5

*Q4で「非常にそう思う」「ややそう思う」と回答した方への質問

24時間利用が重要だと思ふ理由を教えてください。(複数回答)



24時間利用を重視する理由としては、「早朝出勤の従業員に朝食を提供したい」が75.0%と突出して高い結果となりました。

福利厚生 無人コンビニなら「心幸ストア」

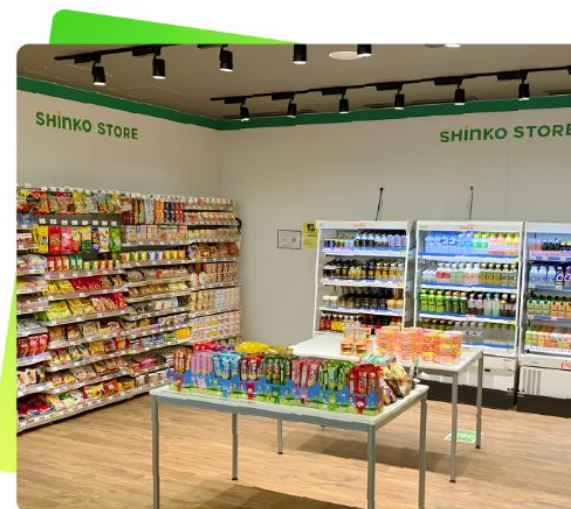
SHINKO STORE



心幸ストアは、企業内の無人コンビニとして、
企業や利用者のお困りごとやニーズにお応えしたサービスを提案。
小規模から大規模企業まで、お客様に合わせてカスタマイズできるのが
心幸ストアが選ばれてきた理由です。

お問い合わせ（無料） >

導入事例をみる v



「心幸ストア」は、オフィスにコンビニを設置・運営ができます。それにより深夜勤務や人手不足などの職場課題を解決します。全国約200店舗展開の無人オフィスコンビニとして、物流施設・工場・オフィスの24時間環境をサポートします。

▼「心幸ストア」で実現できること

- 01 | 無人コンビニでいつでも便利に！24時間いつでも利用可能な食環境を構築
- 02 | 従業員満足度の向上と、健康経営の推進に貢献
- 03 | 社内コミュニケーションを促進する「交流の場」を創出
- 04 | 企業備蓄・防災対策としても機能する売店運用
- 05 | 小スペースから大規模施設・多拠点まで柔軟に対応
- 06 | 導入設計から運営まで一括サポート

Contact

お問い合わせ

企業名
心幸ホールディングス株式会社

TEL
090-5556-0063

MAIL
mail@shinko-jp.com

WEB
<http://www.shinko-jp.com>

会社住所
〒661-0976
兵庫県尼崎市潮江1-2-6
JRE尼崎フロントビル2階