

福利厚生企画・導入に携わっており、
企業内売店・オフィスコンビニを導入済みまたは検討中の
人事・総務担当者に聞いた！

【オフィスコンビニ選びの落とし穴とは？】
約6割が大手に出店を断られた経験あり
不満の**第1位**は「画一的な品揃え」

企業内売店・オフィスコンビニの選定基準に関する実態調査

Research Outline

調査概要

調査機関

心幸ホールディングス株式会社

調査名称

企業内売店・オフィスコンビニの選定基準に関する実態調査

調査方法

IDEATECHが提供するリサーチマーケティング「リサピー®」の企画によるインターネット調査

調査期間

2026年4月6日～同年4月7日

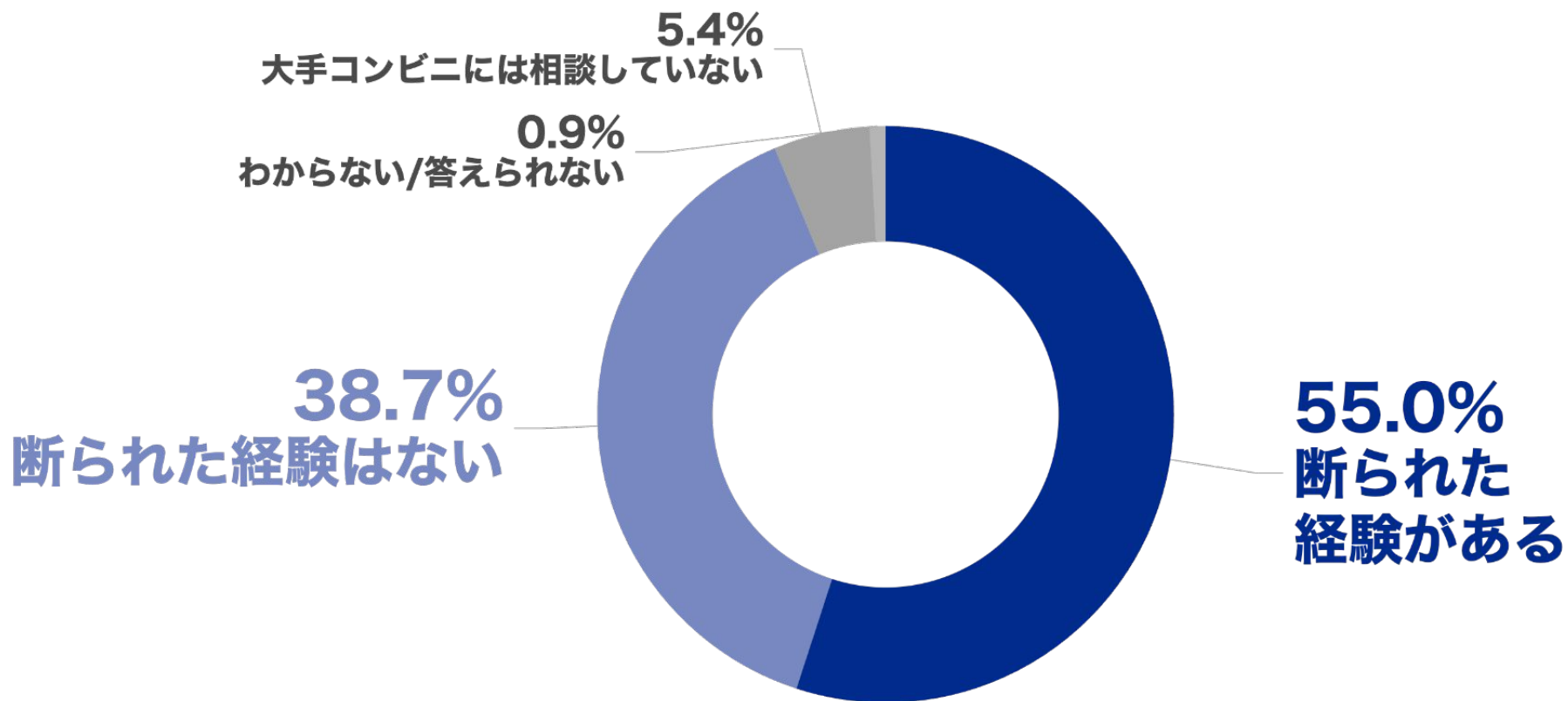
有効回答

福利厚生企画・導入に携わっており、企業内売店・オフィスコンビニを導入済みまたは検討中の人事・総務担当者111名

※構成比は小数点以下第2位を四捨五入しているため、合計しても必ずしも100とはなりません。

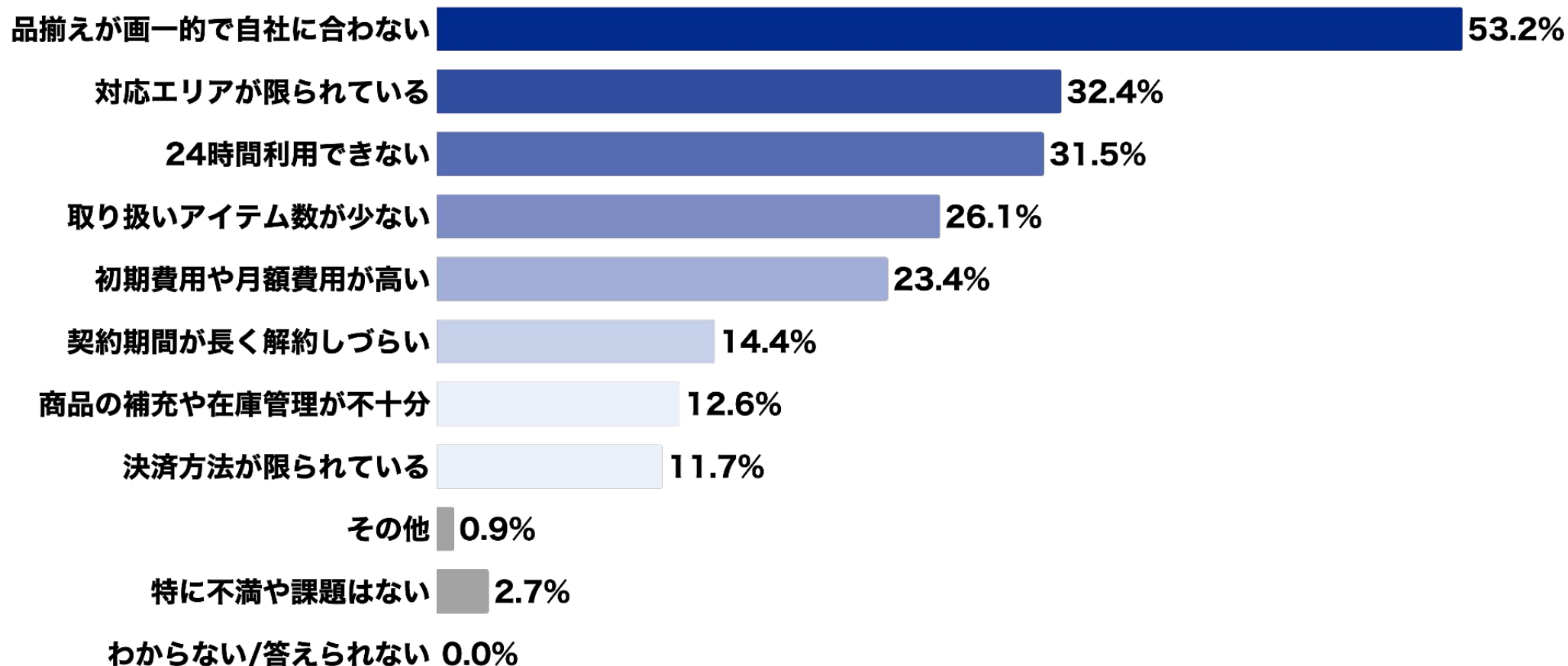
Q1

あなたの会社では、企業内売店・オフィスコンビニの導入を検討した際に、大手コンビニチェーンに出店を断られた経験がありますか。



約6割の方が、大手コンビニチェーンに出店を断られた経験があることがわかりました。

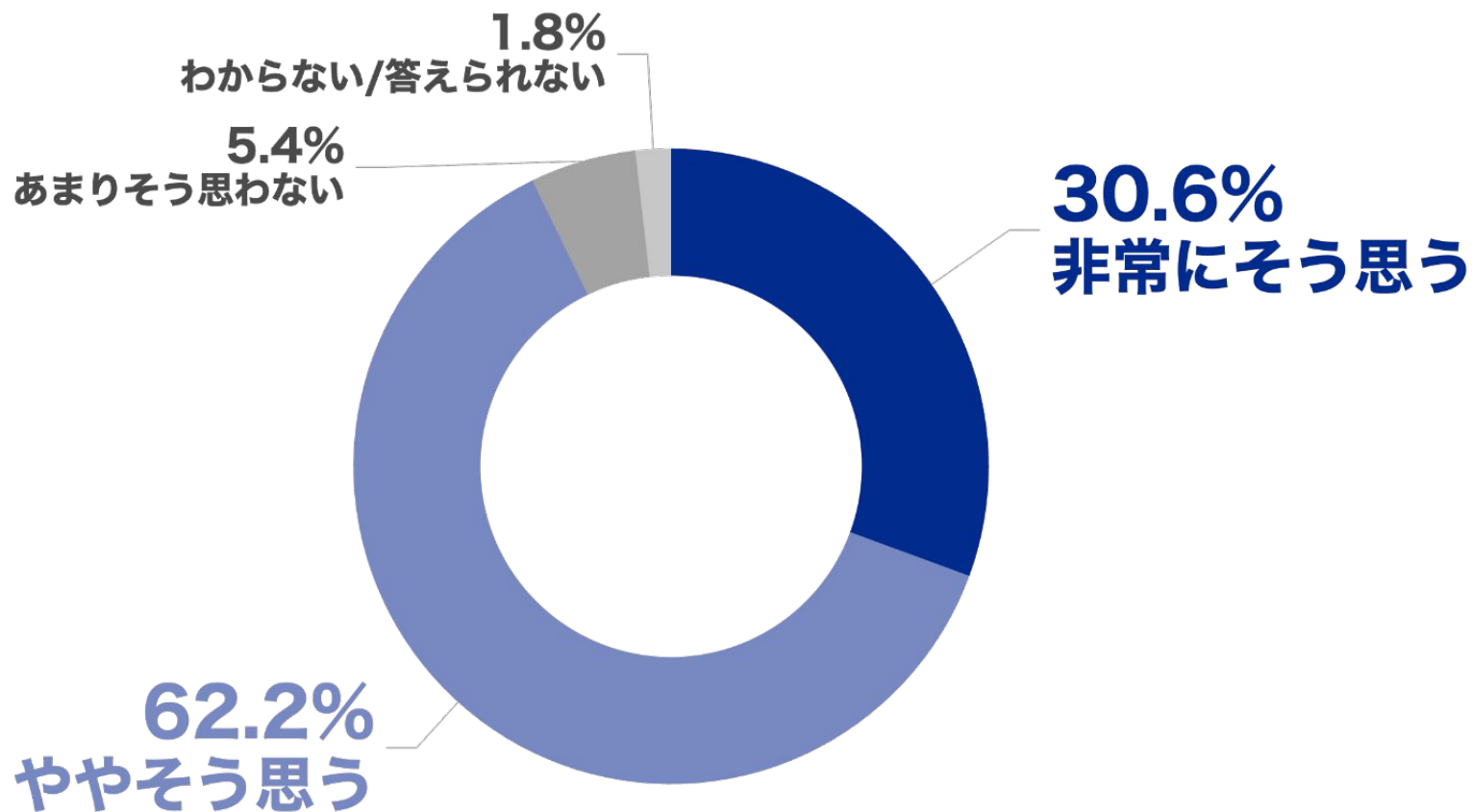
Q2 あなたが、現在導入している(または検討中の)企業内売店・オフィスコンビニに対して、不満や課題を感じている点があれば教えてください。(複数回答)



オフィスコンビニへの不満として最も多かったのは、「品揃えが画一的で自社に合わない」で、53.2%を占めています。

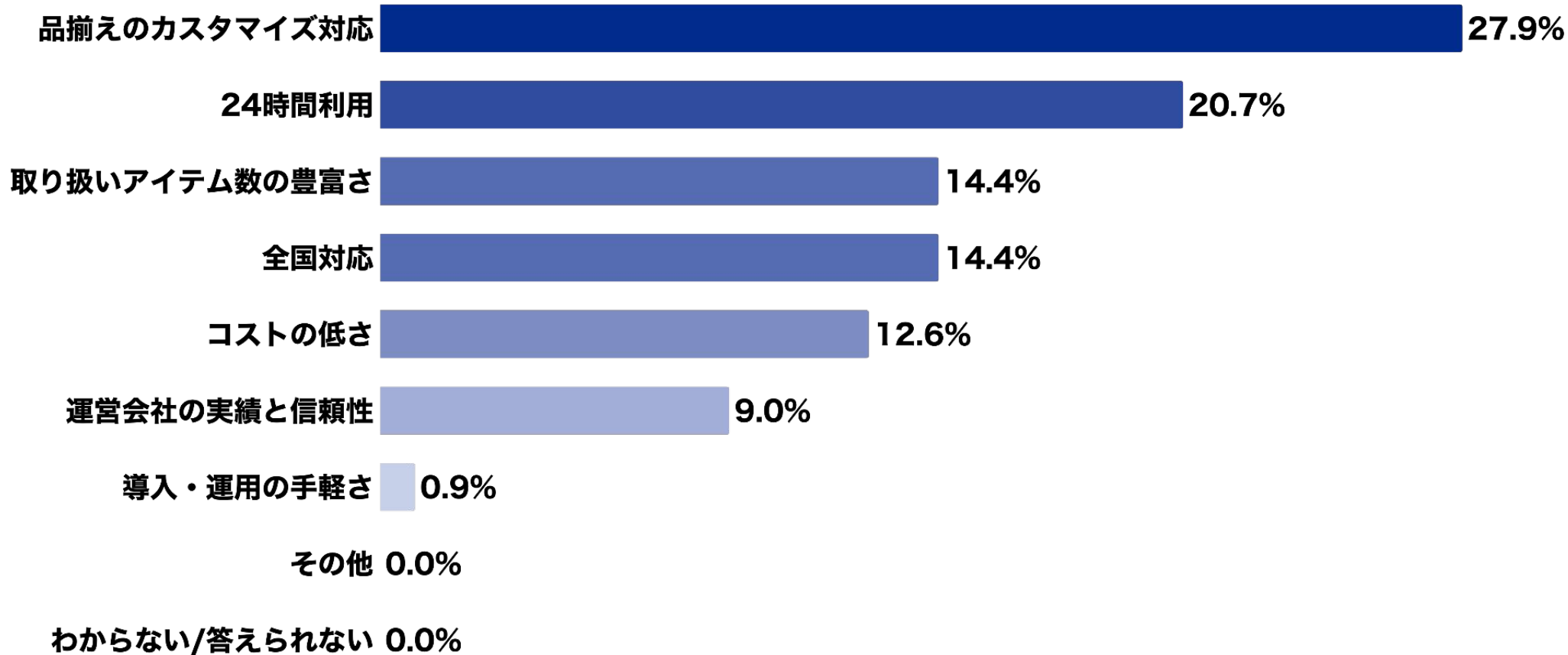
Q3

あなたは、企業内売店・オフィスコンビニの運営会社を選ぶ際に、全国の拠点に一括で対応できることは重要だと思いますか。



9割以上の方が、運営会社の選定において「全国の拠点に一括対応できること」を重要視しています。

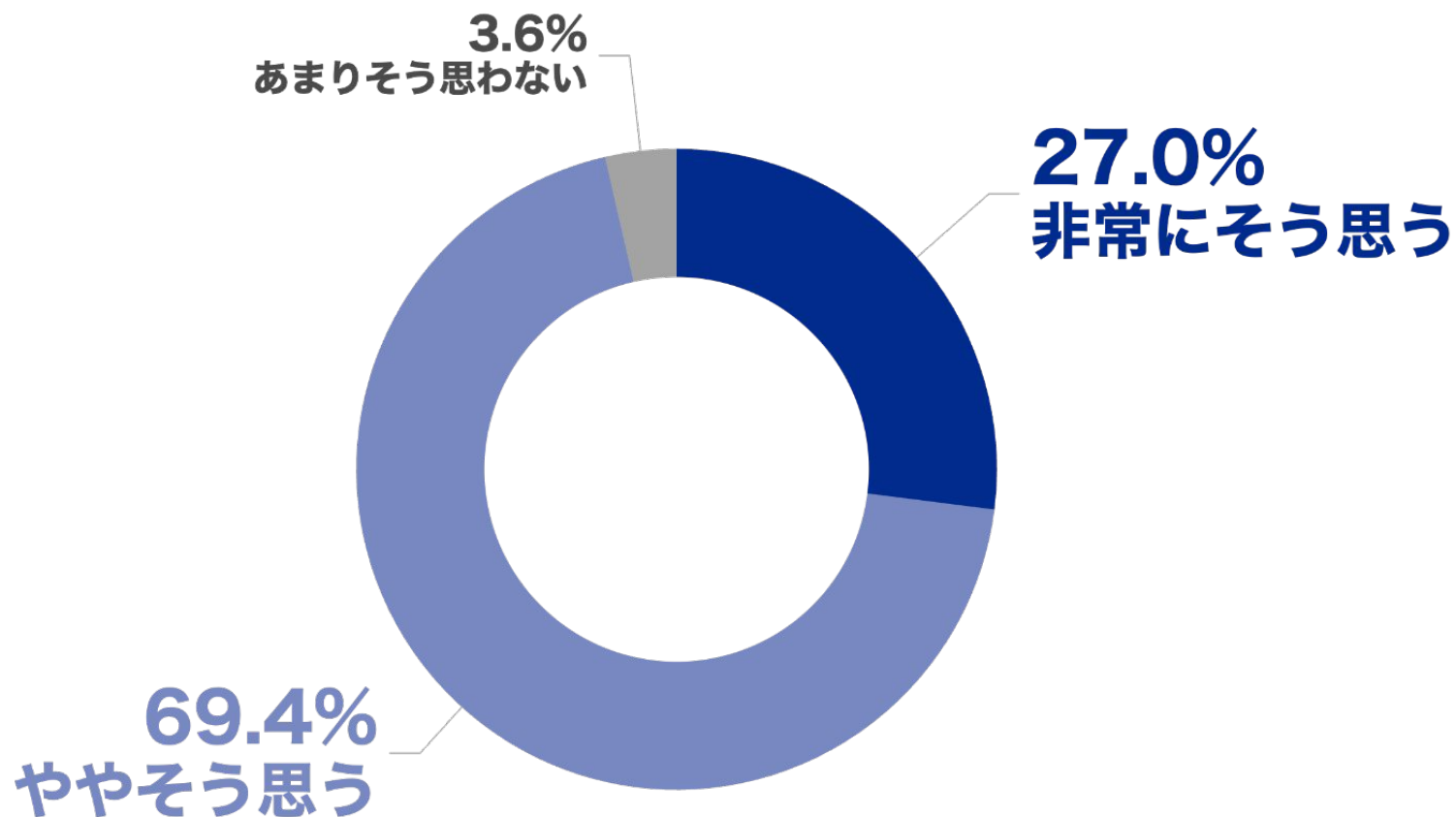
Q4 あなたが、企業内売店・オフィスコンビニの導入・継続を判断する際に、最も重視する条件を1つ教えてください。



最も重視する導入条件は、第1位が「品揃えのカスタマイズ対応」、第2位が「24時間利用」となっています。

Q5

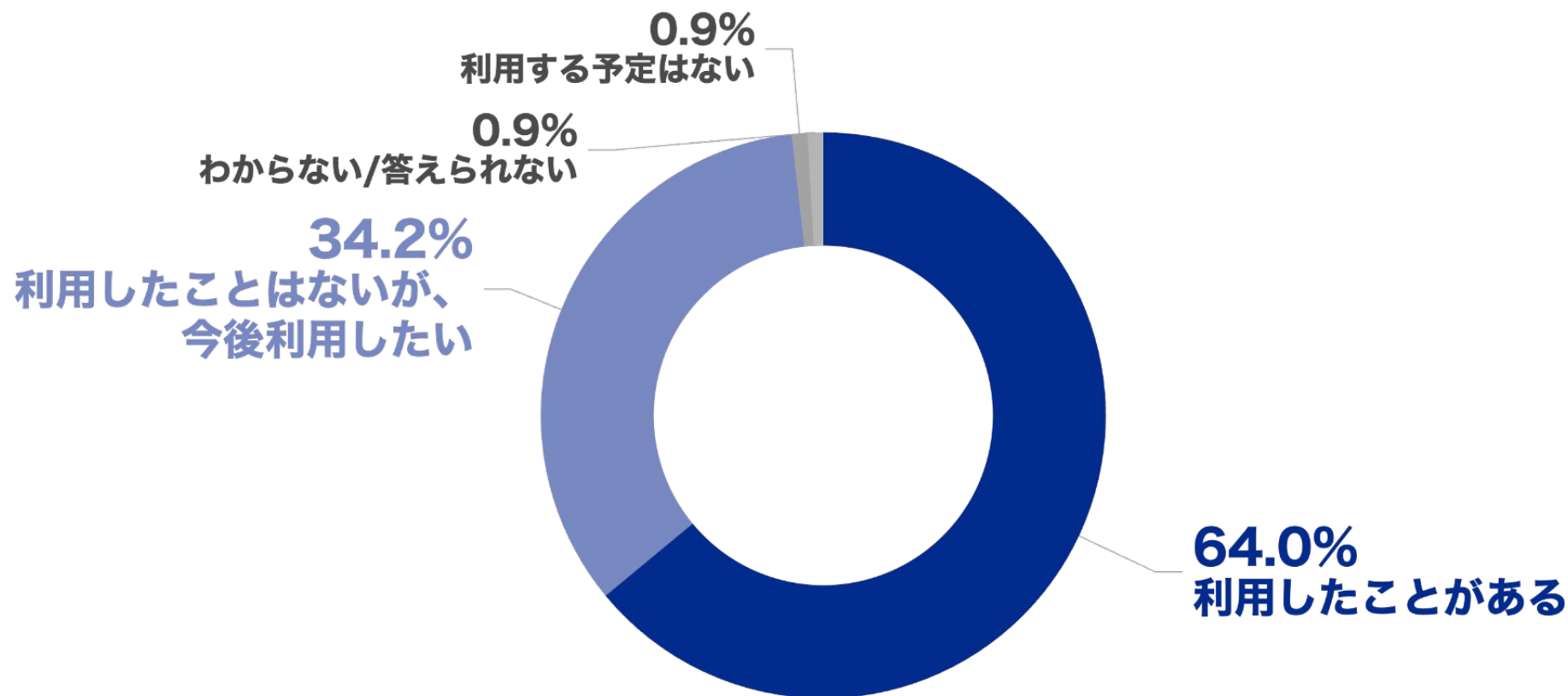
あなたの会社では、企業内売店・オフィスコンビニの決済方法として、社員証決済(給与天引き)を利用できることは重要だと思いますか。



96.4%の担当者が、「社員証決済(給与天引き)」の利用を重要だと感じています。

Q6

あなたは、企業内売店を比較・検討する際に、AI検索（ChatGPT、Google AI Overview等）を利用したことがありますか。



企業内売店の比較・検討時に、6割以上の方がAI検索を利用したことがあると回答しています。

福利厚生 無人コンビニなら「心幸ストア」

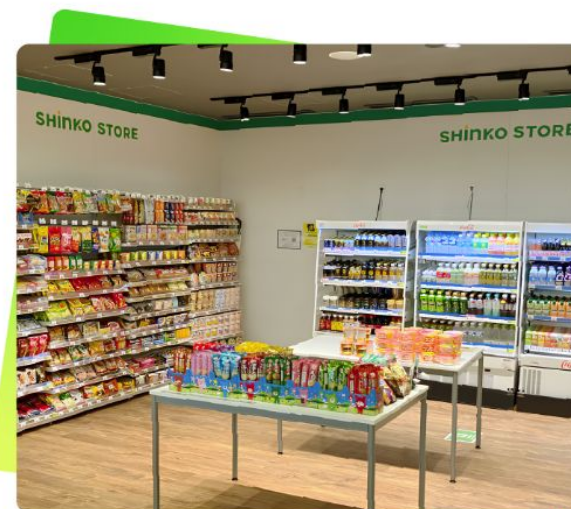
SHINKO STORE



心幸ストアは、企業内の無人コンビニとして、
企業や利用者のお困りごとやニーズにお応えしたサービスを提案。
小規模から大規模企業まで、お客様に合わせてカスタマイズできるのが
心幸ストアが選ばれてきた理由です。

お問い合わせ（無料） >

導入事例をみる v



「心幸ストア」は、オフィスにコンビニを設置・運営ができます。それにより深夜勤務や人手不足などの職場課題を解決します。全国約200店舗展開の無人オフィスコンビニとして、物流施設・工場・オフィスの24時間環境をサポートします。

▼「心幸ストア」で実現できること

- 01 | 無人コンビニでいつでも便利に！24時間いつでも利用可能な食環境を構築
- 02 | 従業員満足度の向上と、健康経営の推進に貢献
- 03 | 社内コミュニケーションを促進する「交流の場」を創出
- 04 | 企業備蓄・防災対策としても機能する売店運用
- 05 | 小スペースから大規模施設・多拠点まで柔軟に対応
- 06 | 導入設計から運営まで一括サポート

Contact

お問い合わせ

企業名
心幸ホールディングス株式会社

TEL
090-5556-0063

MAIL
mail@shinko-jp.com

WEB
<http://www.shinko-jp.com>

会社住所
〒661-0976
兵庫県尼崎市潮江1-2-6
JRE尼崎フロントビル2階