

福利厚生企画・導入に携わっており、  
企業内売店・オフィスコンビニを導入済みまたは検討中の  
人事・総務担当者に聞いた！

【企業内売店の無人化、成功のカギは？】  
**97.2%**が導入に前向きなのに、  
**約8割**が「セキュリティ不安」で踏み出せない

企業内売店の無人化・24時間運営に関する実態調査

# Research Outline

## 調査概要

### 調査機関

心幸ホールディングス株式会社

### 調査名称

企業内売店の無人化・24時間運営に関する実態調査

### 調査方法

IDEATECHが提供するリサーチマーケティング「リサピー®」の企画によるインターネット調査

### 調査期間

2026年4月6日～同年4月7日

### 有効回答

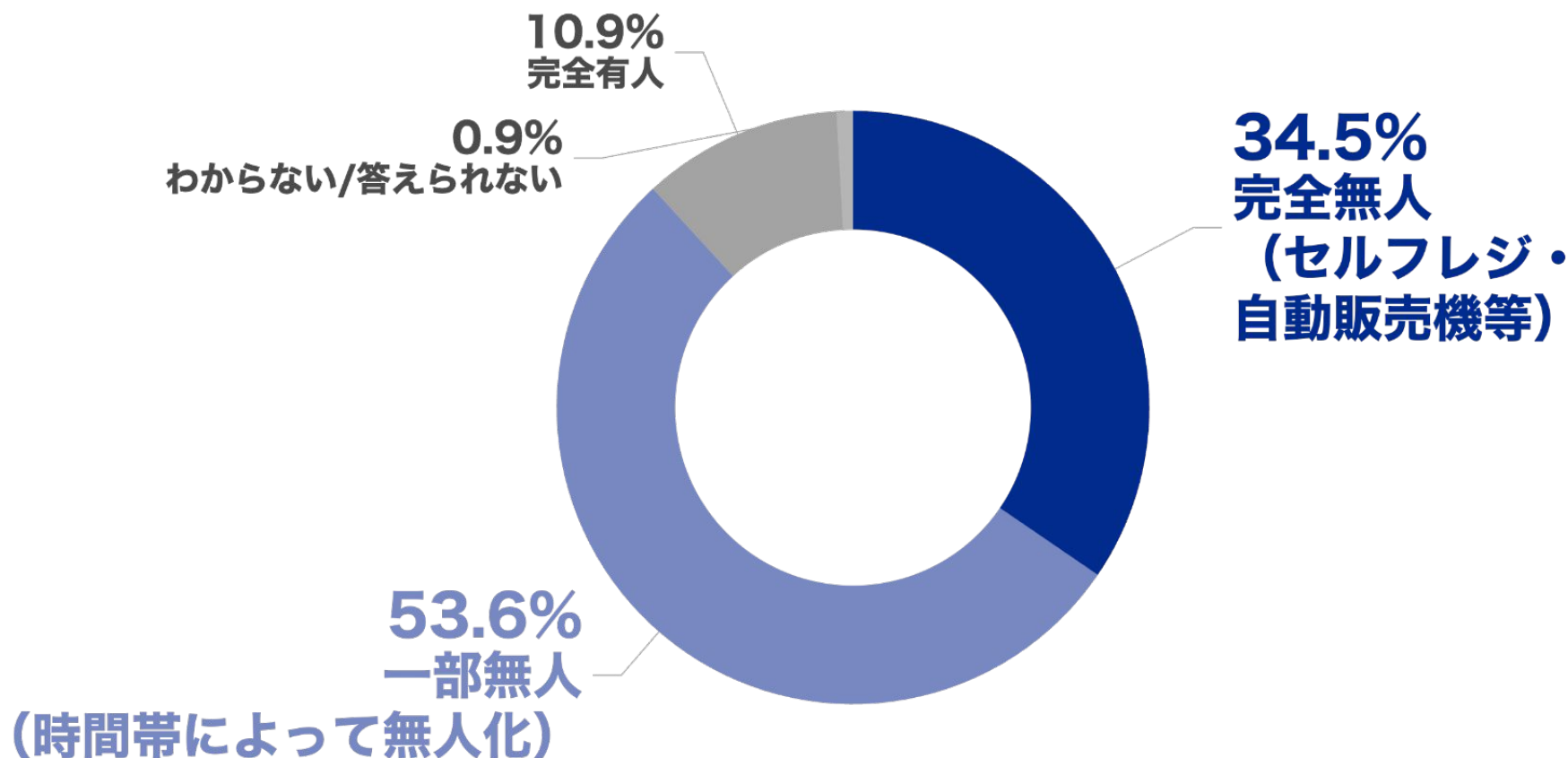
福利厚生企画・導入に携わっており、企業内売店・オフィスコンビニを導入済みまたは検討中の人事・総務担当者111名

※構成比は小数点以下第2位を四捨五入しているため、合計しても必ずしも100とはなりません。

# Q1

企業内売店・オフィスコンビニを導入済みの方への質問

あなたの会社の企業内売店は、現在どのような運営形態ですか。



企業内売店の運営形態は、「一部無人」が 53.6%で最も多く、「完全無人」も 34.5%に達しています。

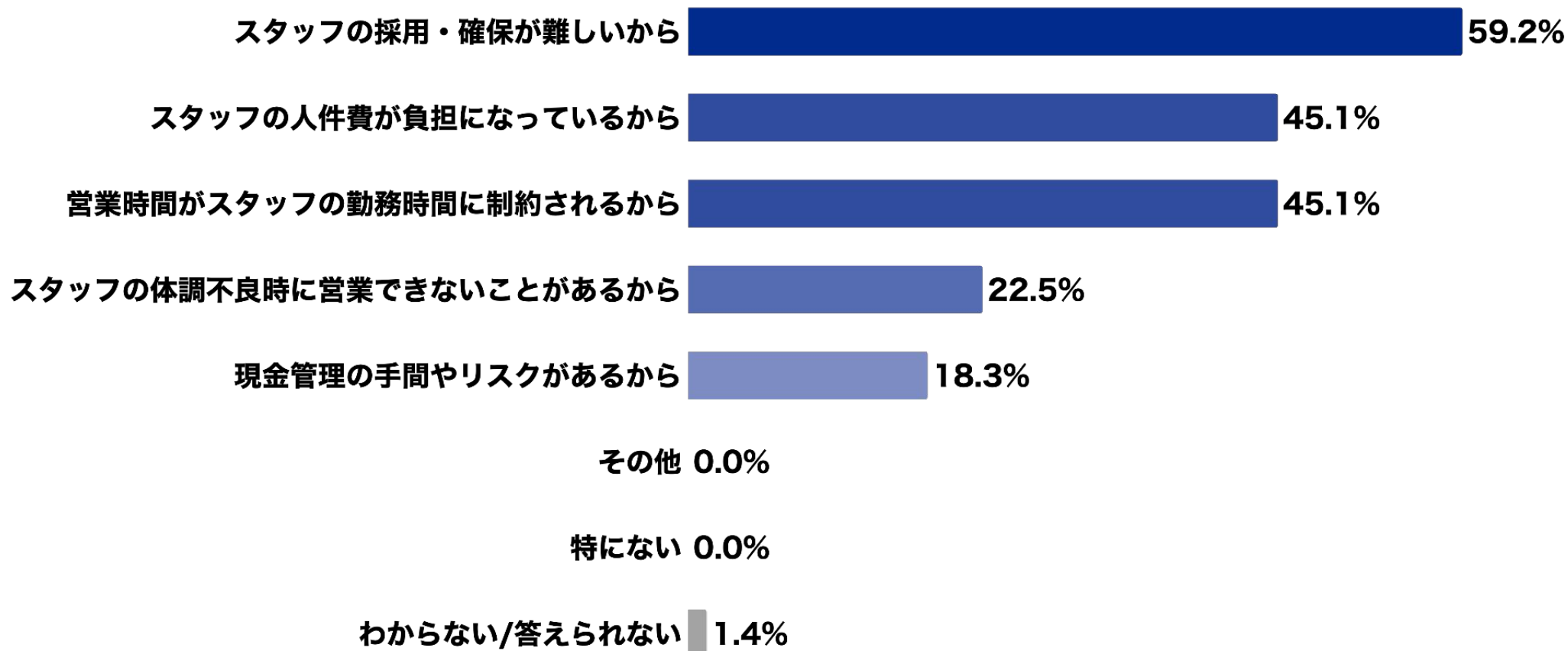
調査期間: 2026年4月6日～同年4月7日

企業内売店の無人化・24時間運営に関する実態調査 | n=110

## Q2

\*Q1で「完全有人」「一部無人」と回答した方への質問

有人運営において課題に感じている点を教えてください。(複数回答)



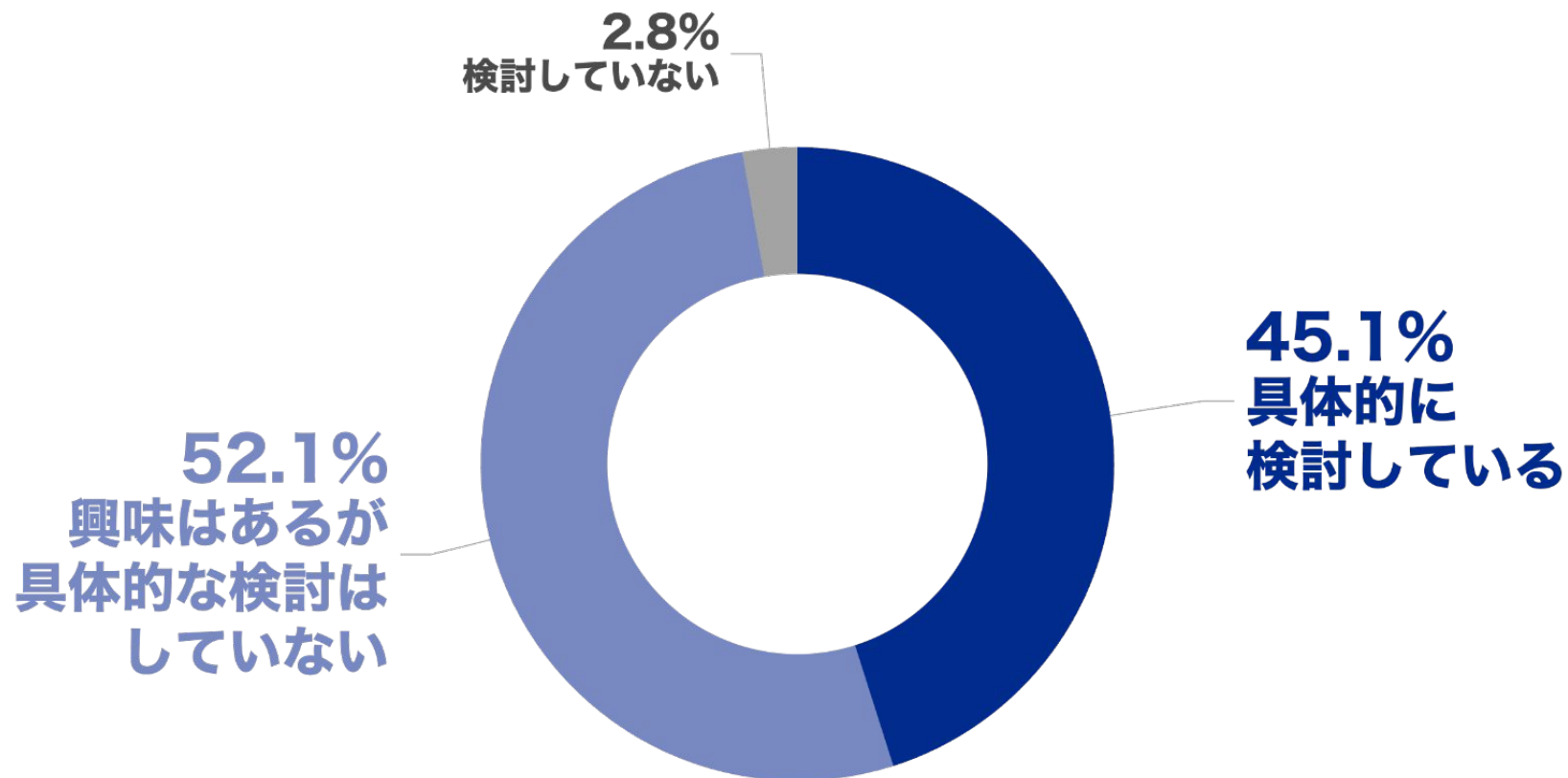
有人運営の課題として、約6割の方が「スタッフの採用・確保が難しい」と感じています。

調査期間: 2026年4月6日～同年4月7日

企業内売店の無人化・24時間運営に関する実態調査 | n=71

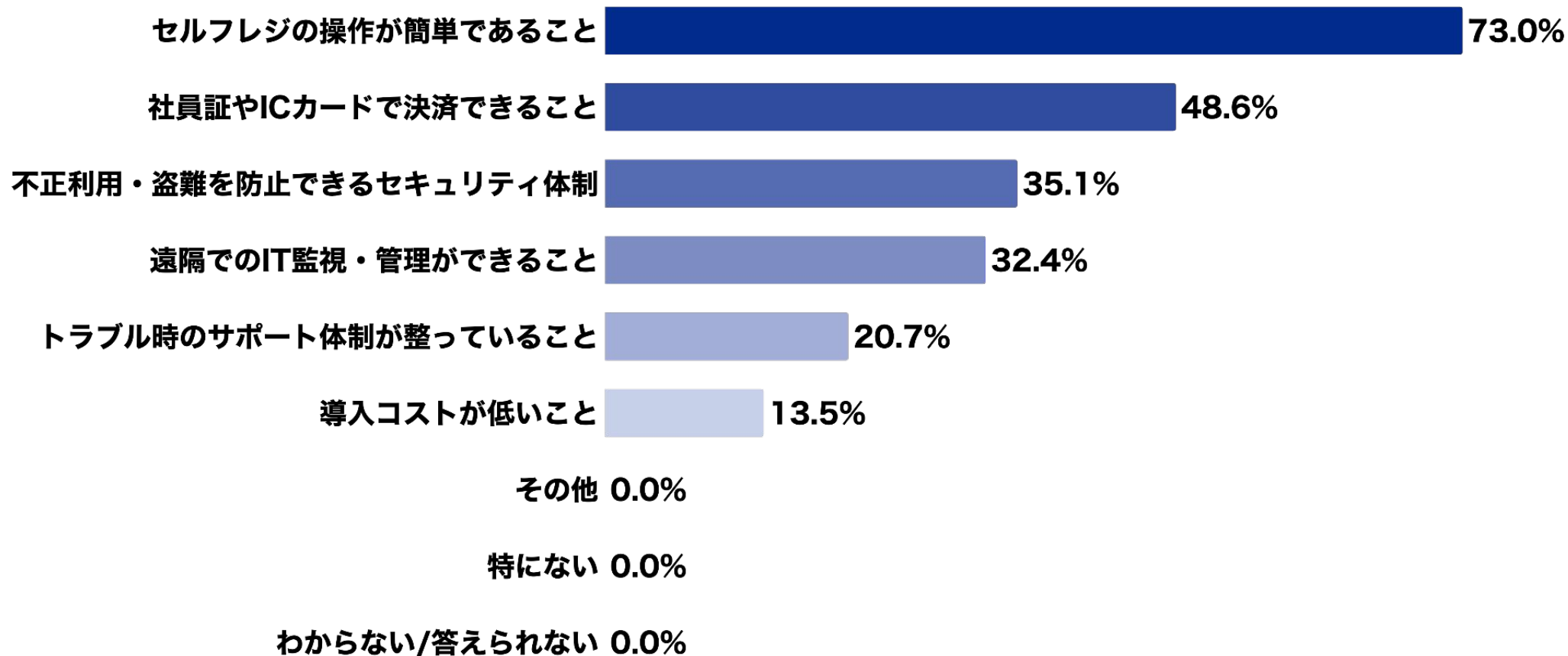
### Q3

あなたは、企業内売店をセルフレジによる無人運営に切り替えることを検討していますか。



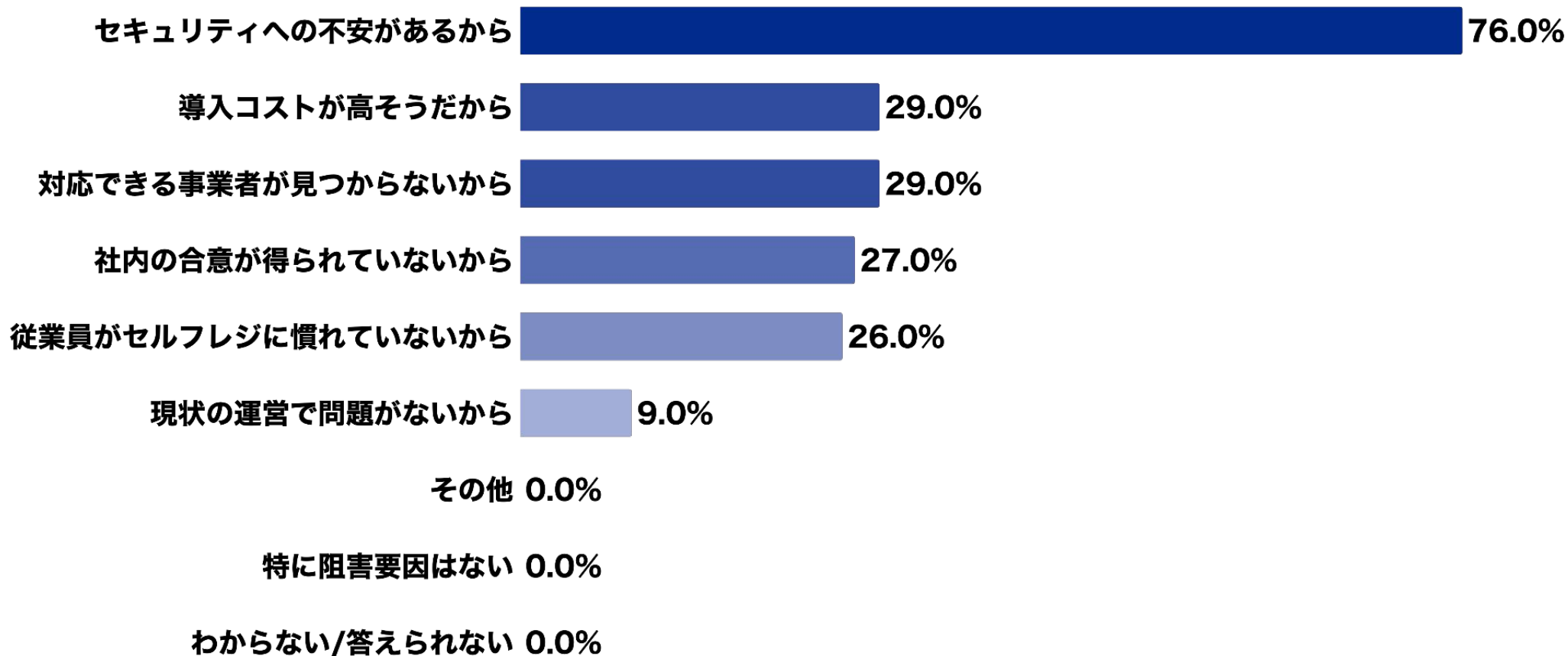
セルフレジによる無人運営への切り替えについては、「具体的に検討している」「興味がある」と回答した方が97.2%を占めました。

## Q4 あなたが、企業内売店の無人化において重視する(するであろう)項目を教えてください。(複数回答)



企業内売店の無人化において、  
7割以上の方が「セルフレジの操作が簡単であること」  
を重視しています。

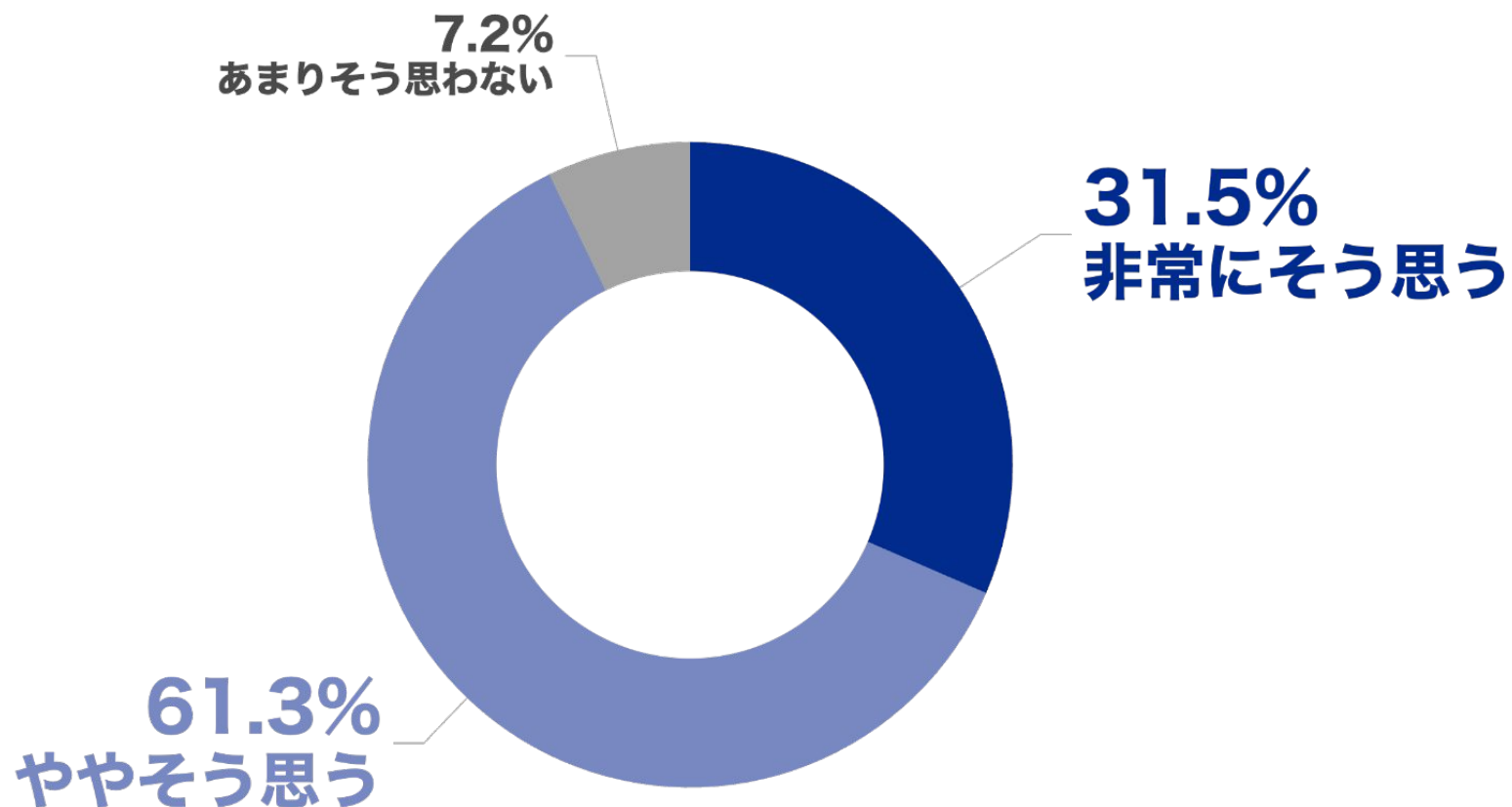
## Q5 あなたの会社で、企業内売店の無人化・24時間化を阻んでいる要因があれば教えてください。(複数回答)



無人化・24時間化の阻害要因として最も多かったのは「セキュリティへの不安」で、76.0%を占めています。

## Q6

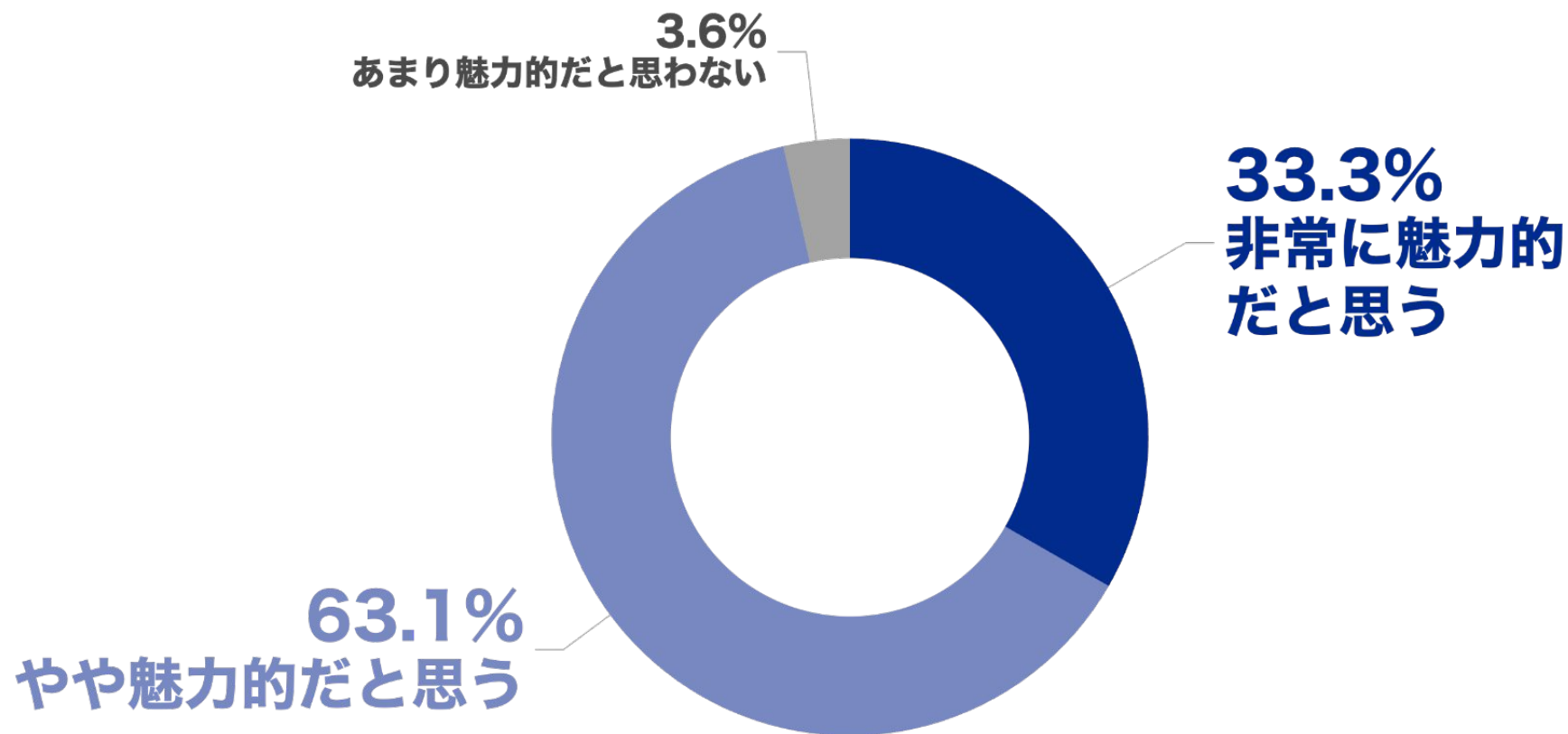
あなたは、企業内売店において、契約期間の縛りが無いこと（短期での見直しが可能）は重要だと思いますか。



92.8%の方が、「契約期間の縛りが無いこと」は重要であると回答しています。

## Q7

あなたは、企業内売店の運営会社に、売店だけでなく健康イベントや健康経営関連のサポートまで提供してもらえることは魅力的だと思いますか。



売店運営会社による「健康経営サポートの提供」について、96.4%の方が魅力的と評価しています。

# 福利厚生 無人コンビニなら「心幸ストア」

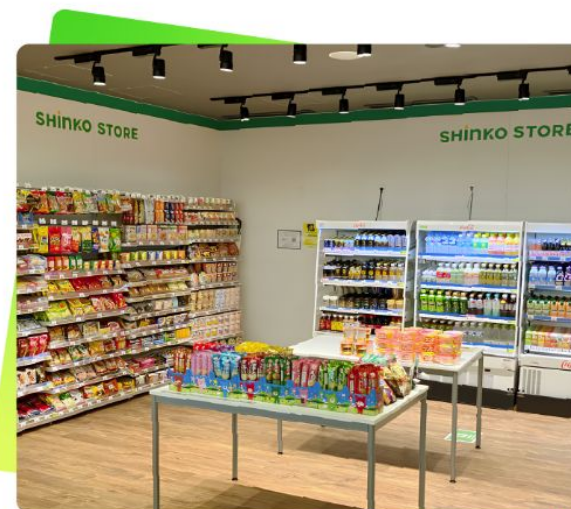
## SHINKO STORE



心幸ストアは、企業内の無人コンビニとして、  
企業や利用者のお困りごとやニーズにお応えしたサービスを提案。  
小規模から大規模企業まで、お客様に合わせてカスタマイズできるのが  
心幸ストアが選ばれてきた理由です。

お問い合わせ（無料） >

導入事例をみる v



「心幸ストア」は、オフィスにコンビニを設置・運営ができます。それにより深夜勤務や人手不足などの職場課題を解決します。全国約200店舗展開の無人オフィスコンビニとして、物流施設・工場・オフィスの24時間環境をサポートします。

### ▼「心幸ストア」で実現できること

- 01 | 無人コンビニでいつでも便利に！24時間いつでも利用可能な食環境を構築
- 02 | 従業員満足度の向上と、健康経営の推進に貢献
- 03 | 社内コミュニケーションを促進する「交流の場」を創出
- 04 | 企業備蓄・防災対策としても機能する売店運用
- 05 | 小スペースから大規模施設・多拠点まで柔軟に対応
- 06 | 導入設計から運営まで一括サポート

# Contact

---

## お問い合わせ

企業名  
心幸ホールディングス株式会社

TEL  
090-5556-0063

MAIL  
[mail@shinko-jp.com](mailto:mail@shinko-jp.com)

WEB  
<http://www.shinko-jp.com>

会社住所  
〒661-0976  
兵庫県尼崎市潮江1-2-6  
JRE尼崎フロントビル2階